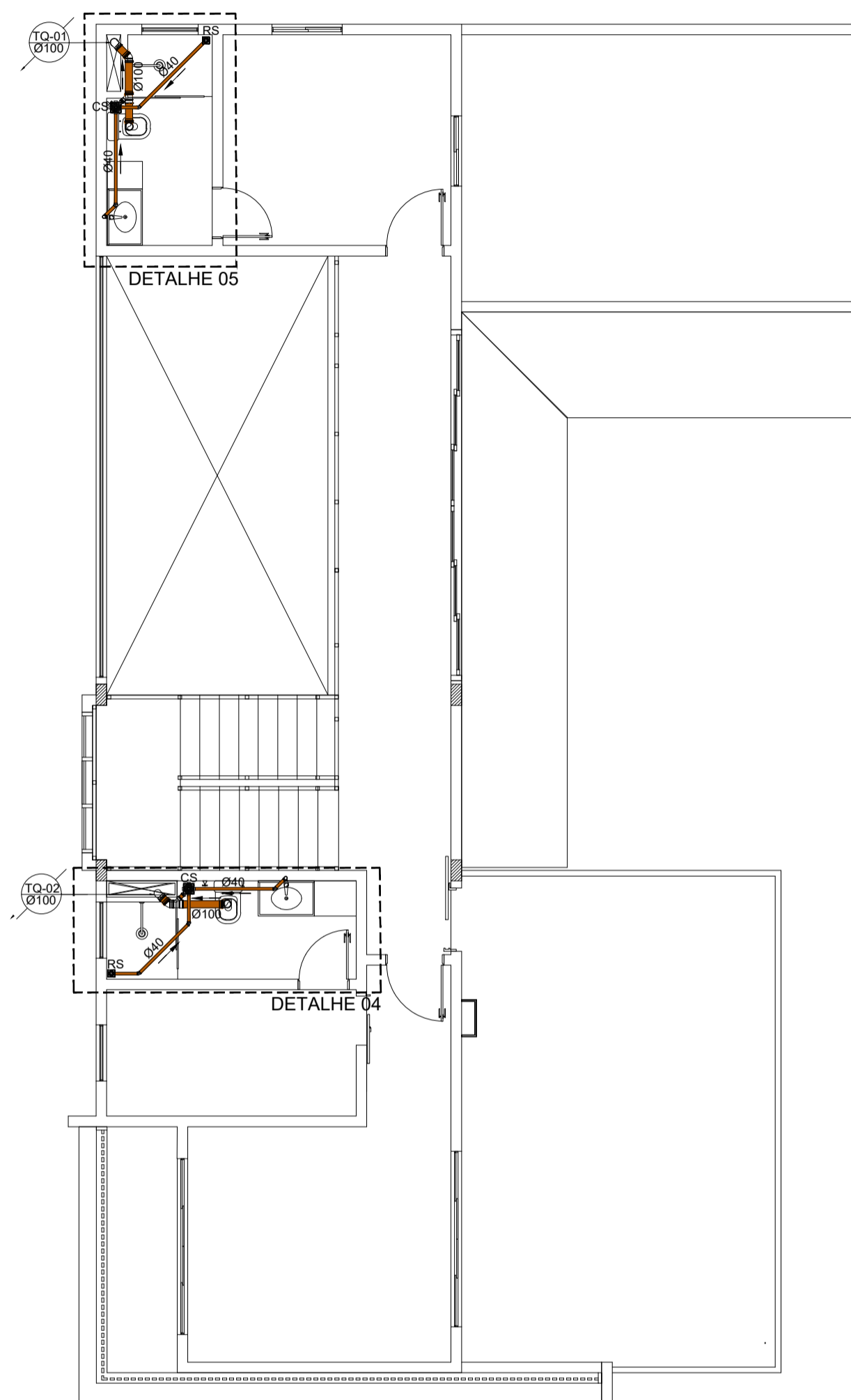
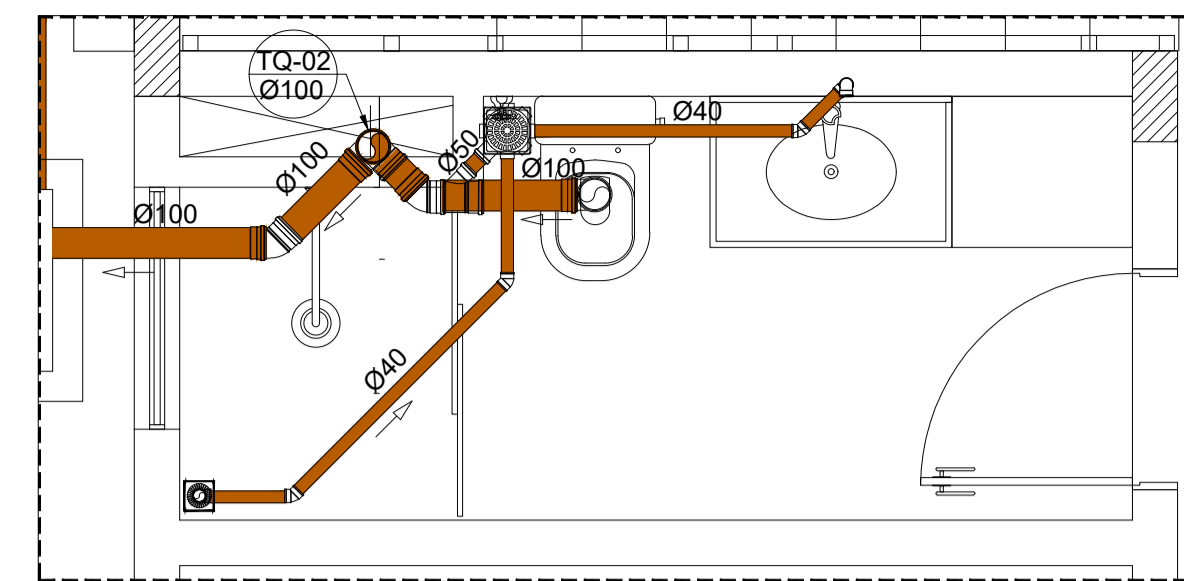


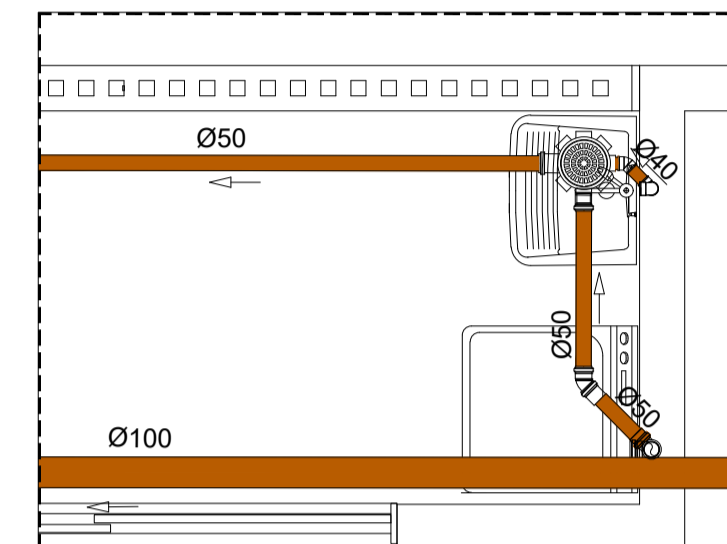
1 PLANTA BAIXA - PAV. TÉRREO
ESCALA 1:75



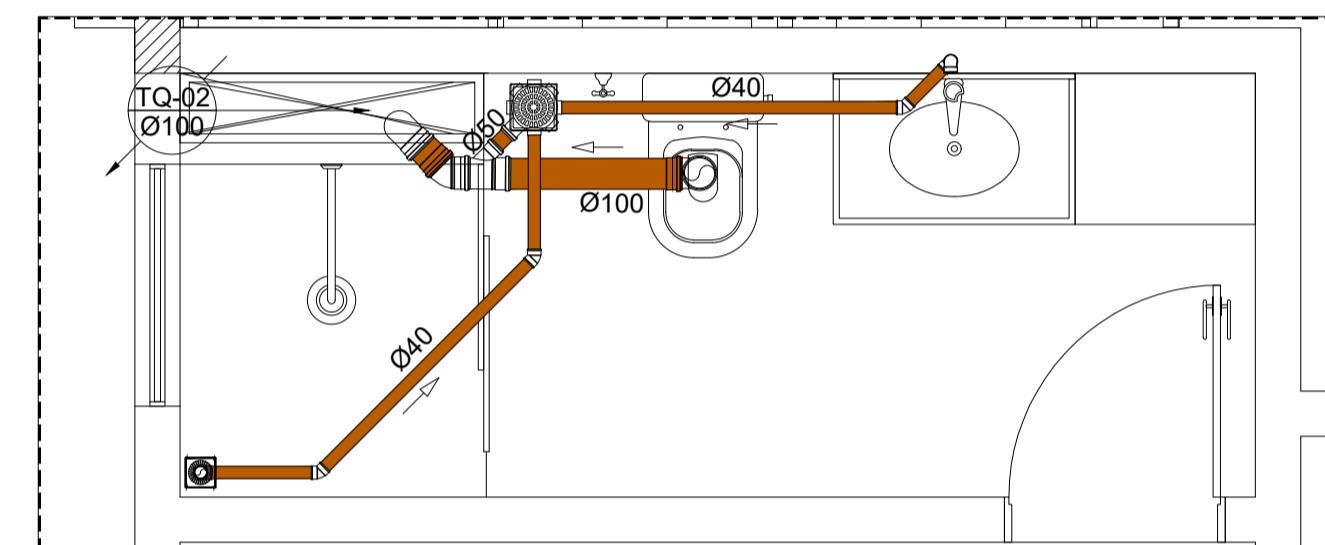
2 PLANTA BAIXA - PAV. SUPERIOR
ESCALA 1:75



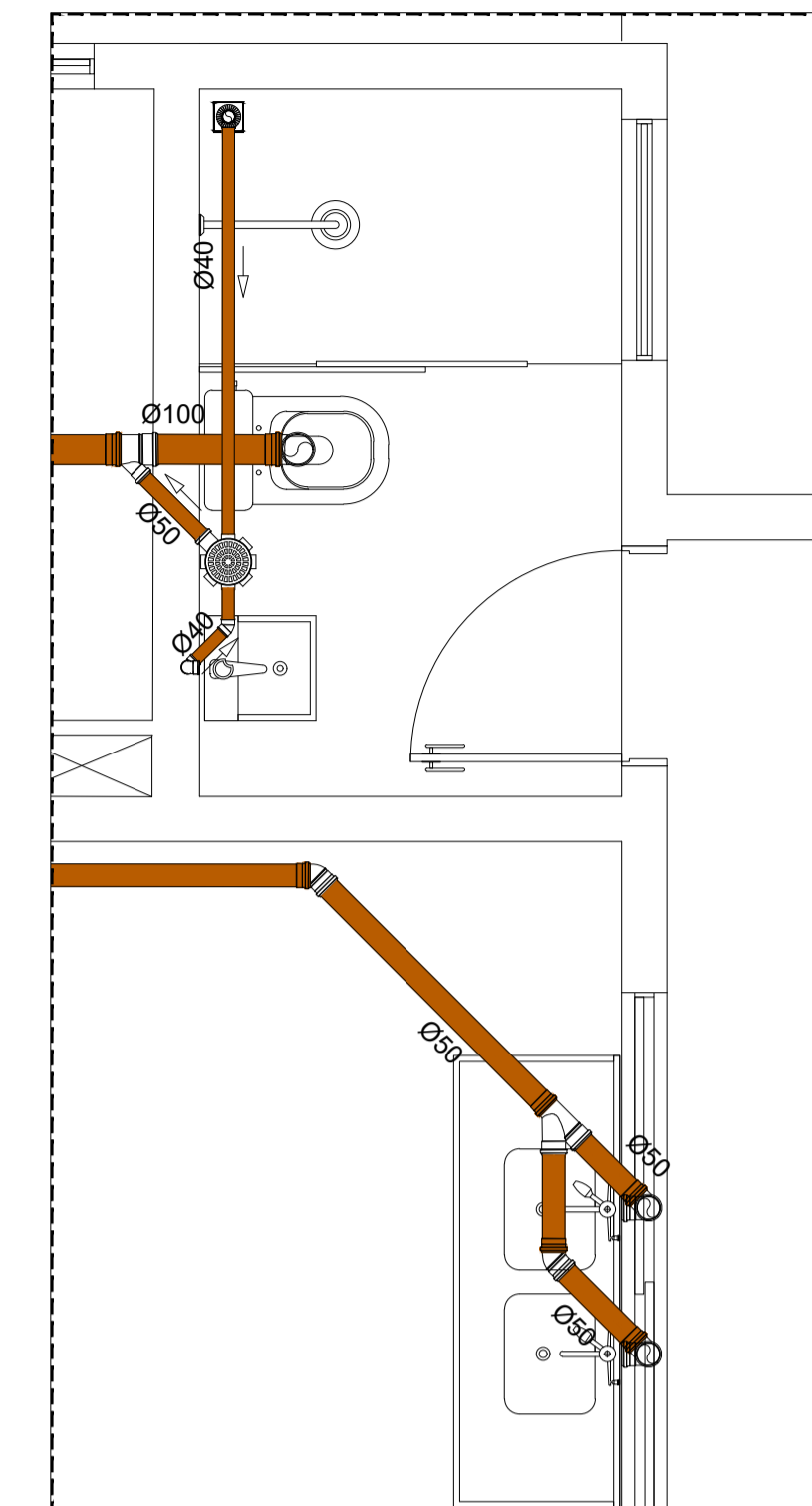
3 DETALHE 01
ESCALA 1:25



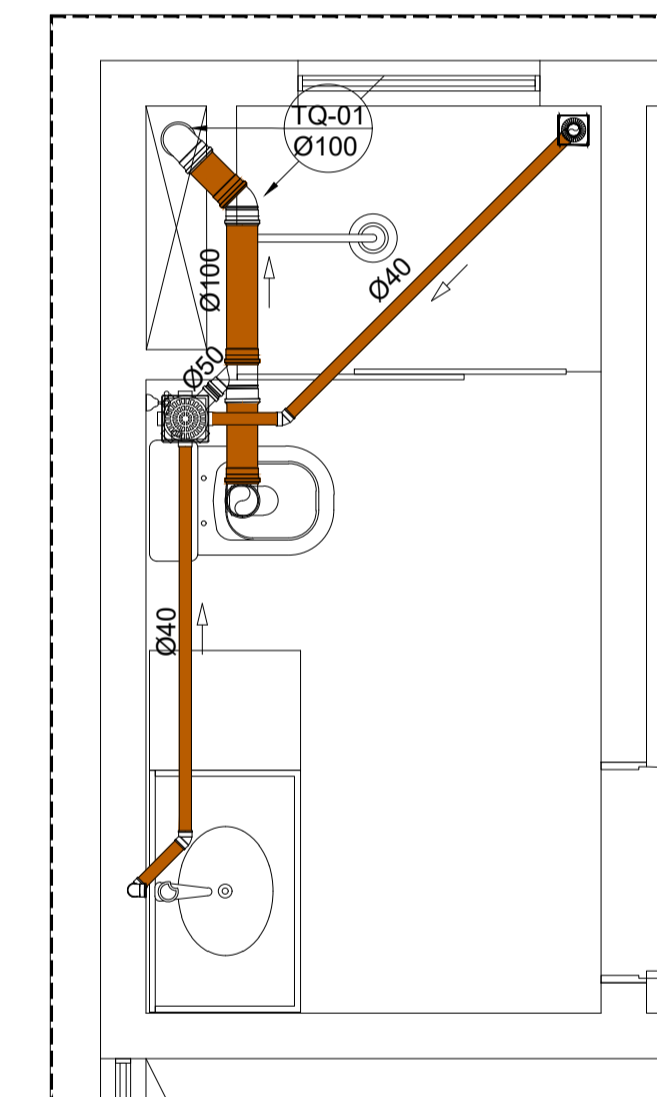
5 DETALHE 03
ESCALA 1:25



6 DETALHE 04
ESCALA 1:25



4 DETALHE 02
ESCALA 1:25



7 DETALHE 05
ESCALA 1:25

LEGENDA	
	TUBO DE PVC - ESGOTO
	TUBO DE QUEDA COM NÚMERO E DIÂMETRO INDICADOS
	DESCIDA DAS FLUÍDOS
	SENTIDO DO FLUXO DO EFLUENTE
TS	TANQUE SÉPTICO
CI	CAIXA DE INSPEÇÃO
RS	RALO SIFONADO
CS	CAIXA SIFONADA
CE	CAIXA DE ESPUMA
Ø	DIÂMETRO DA TUBULAÇÃO

- NOTAS GERAIS**
- As tubulações com diâmetro igual ou superior a 100mm devem ter inclinação igual ou maior a 1%;
 - As tubulações com diâmetro inferior a 100mm devem ter inclinação igual ou maior a 2%;
 - Todas as mudanças de direção horizontal devem ter abertura menor que 90°;
 - Mudanças de direção com abertura igual a 90° devem ser feitas com caixa de inspeção;
 - As tubulações deverão ser lixadas e executadas em PVC, devendo-se utilizar cola adesiva adequada para tal;
 - Quando suspensas, deve-se utilizar presilhas a cada 2 metros, obedecendo à inclinação de cada qual;
 - O ramal de descarga mínimo para a bacia sanitária é o de 100mm.

LEGENDA

NOTAS

VISTO E ACEITO

CLIENTE:

COMPERVE

PROJETO EXECUTIVO

ESCALA:

INDICADA

DATA:

03/2023

REV. TOTAL DE

00 03

PRANCHAS:

03

Proibida a reprodução total ou parcial deste documento sem autorização por escrito da dos proprietários, exceto para a finalidade a qual o mesmo está sendo fornecido

Ver Notas e Especificações

ESTA ACEITAÇÃO NÃO ISENTA A CONTRATADA DAS RESPONSABILIDADES E OBRIGAÇÕES ESTABELECIDAS NO CONTRATO

ANALISADO

ACEITO

VISTO

LOCAL:

NATAL/RN

TRAÇADO DE ESGOTAMENTO SANITÁRIO

DESENHO: ENG. RESPONSÁVEL

CREA: